
ORCHESTRA *of* LIGHTS™

Guide de démarrage rapide



Mise en Route

Apprenez-en plus et démarrez avec votre appli Orchestra of Lights™

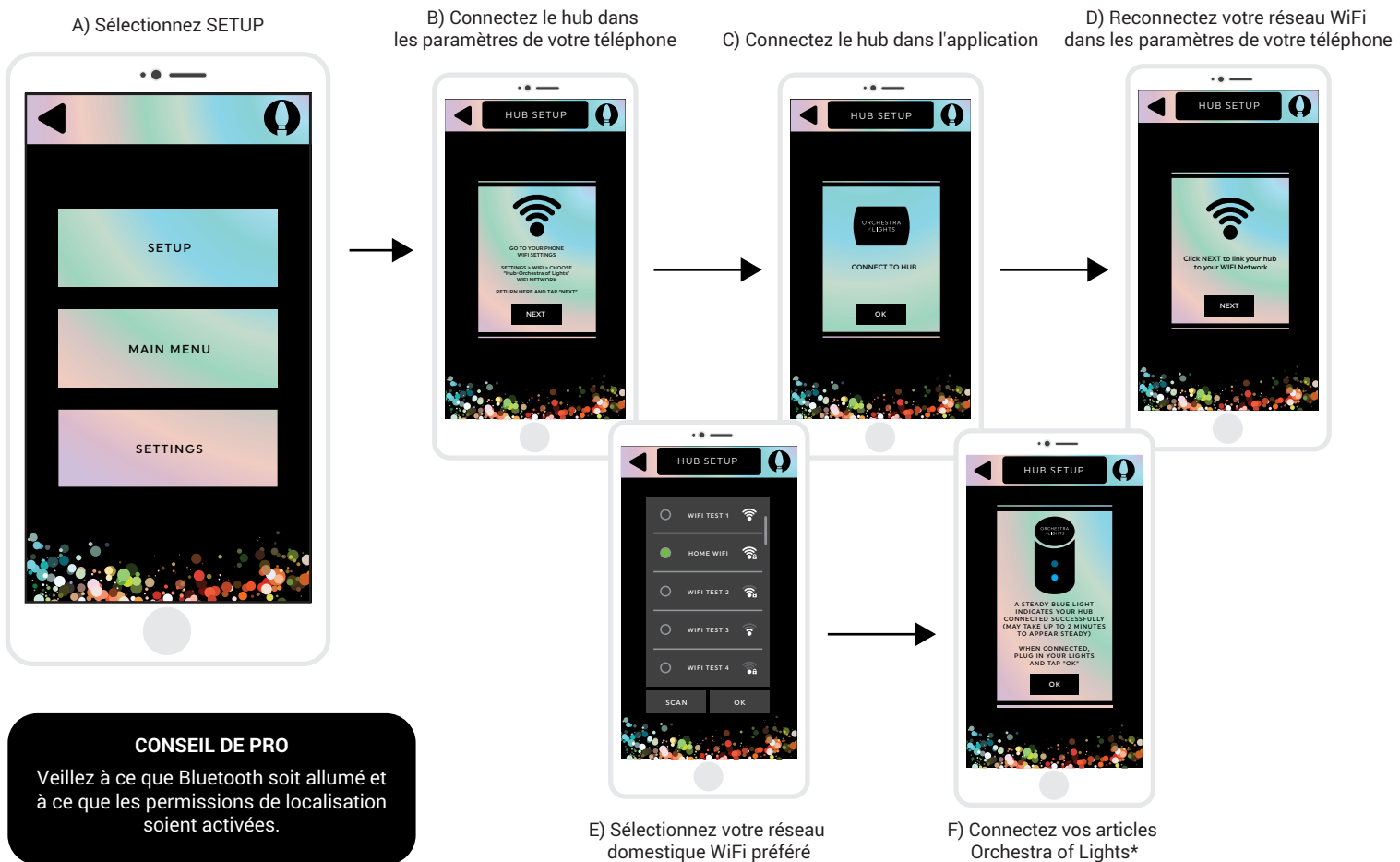
Merci d'avoir acheté Orchestra of Lights™ ! Le guide de démarrage rapide a pour but de donner un aperçu. Pour plus d'informations, veuillez consulter OrchestraOfLights.com. Profitez bien de votre formidable spectacle lumineux de Noël !

1 Téléchargez l'appli Orchestra of Lights™



2 Branchez le hub WiFi d'Orchestra of Lights™ (Ne nécessite qu'un SEUL hub pour tout le spectacle lumineux)

3 Reliez le Hub Sur votre smartphone, ouvrez les paramètres et allez dans les sélections WiFi. Sélectionnez "Hub-Orchestra of Lights", ouvrez l'application Orchestra of Lights™ et sélectionnez **SETUP**.



CONSEIL DE PRO

Veuillez à ce que Bluetooth soit allumé et à ce que les permissions de localisation soient activées.

Smartphones compatibles

Android : 4.3 ou une version plus récente, prise en charge de Bluetooth 4.0, iOS 9.0 ou une version plus récente
iPhone : iPhone 4s ou une version plus récente
Pad/iPod : iPad 3, iPad mini (séries 1, 2, 3, 4), iPad Air (séries 1,2), iPad Pro, iPod touch (série 5)

En fonction de votre appareil, il peut y avoir un délai de 10-30 secondes avant que l'Orchestra of Lights™ ne soit complètement synchronisé.

Pour plus d'informations, veuillez consulter OrchestraOfLights.com

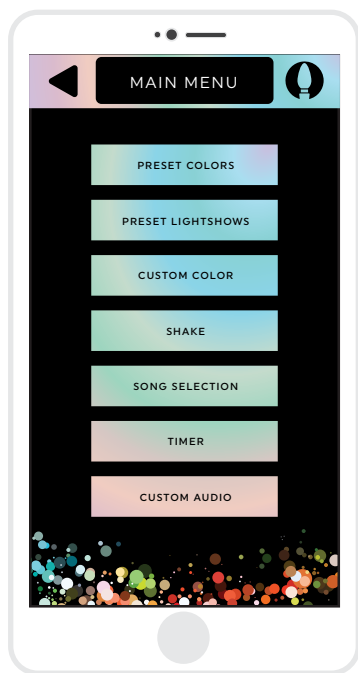
Pour les problèmes techniques, veuillez contacter le service client de Gemmy Industries AVANT de retourner le produit en appelant le **800-274-6717**.

Spectacle Lumineux Musical

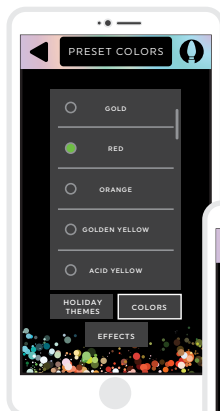
En savoir plus sur les options d'éclairage et de musique

Branchez vos produits Orchestra of Lights™ et attendez qu'ils se synchronisent automatiquement avec le Hub. Cela peut prendre quelques minutes. Les lumières blanches clignoteront et le spectacle lumineux de Noël commencera lorsqu'il est bien connecté au Hub.

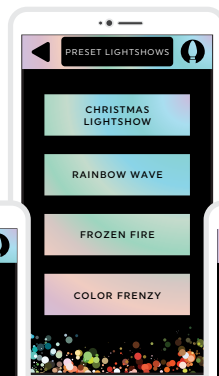
Maintenant la partie amusante ! Orchestra of Lights™ dispose de plusieurs thèmes, couleurs, effets et spectacles lumineux préprogrammés. Parcourez vos options, puis appliquez les sélections à chaque produit pour créer votre formidable spectacle lumineux de Noël. De plus, avec le haut-parleur de la boîte du spectacle lumineux, vous pouvez incorporer vos lumières et décor existants pour qu'ils soient coordonnés avec le spectacle lumineux.



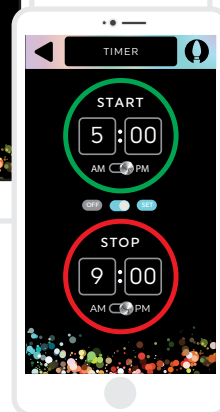
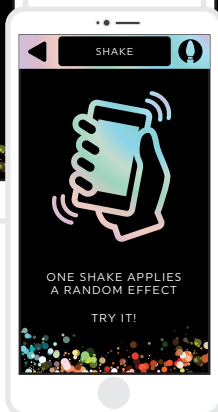
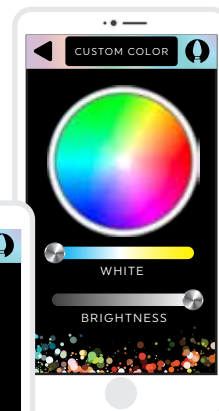
Sélectionnez les thèmes, couleurs et effets



Sélectionnez les spectacles lumineux



Sélectionnez la couleur personnalisée



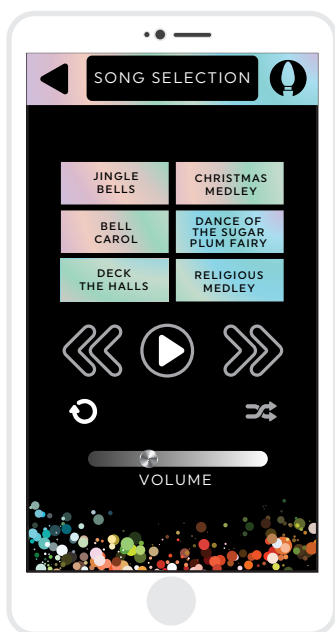
Secouez pour des couleurs et effets aléatoires

Réglez la minuterie

Pour profiter de la musique et de la détection de rythme d'Orchestra of Lights™, vous devez avoir au moins un article avec une fonctionnalité haut-parleur.

Ensemble LED Projection™ avec 3 projecteurs et haut-parleur 🎵 Item #1041148 Model #113362	Boîte de spectacle lumineux avec haut-parleur 🎵 Item #1041155 Model #112904
Ensemble LED Projection™ avec 5 projecteurs et haut-parleur 🎵 Item #1041149 Model #113097	Haut-parleur extérieur 🎵 Item #1061272 Model #113360
Paire d'arbres LED avec haut-parleur 🎵 Item #1041151 Model #113341	

Votre spectacle lumineux est programmé avec 6 chansons intégrées. Ou alors, regardez les lumières danser sur votre propre musique grâce à la technologie Bluetooth.



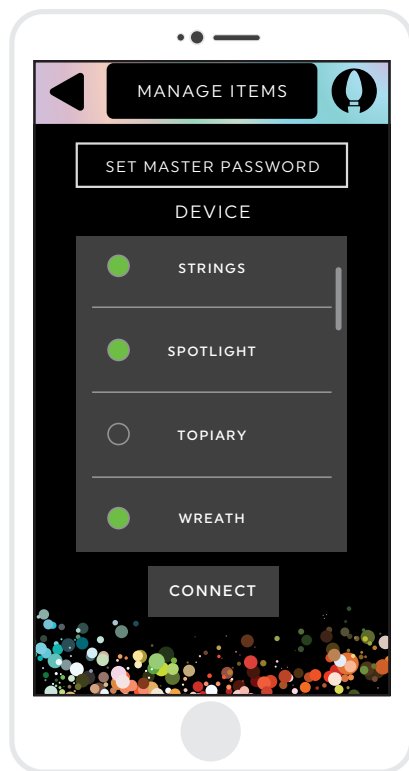
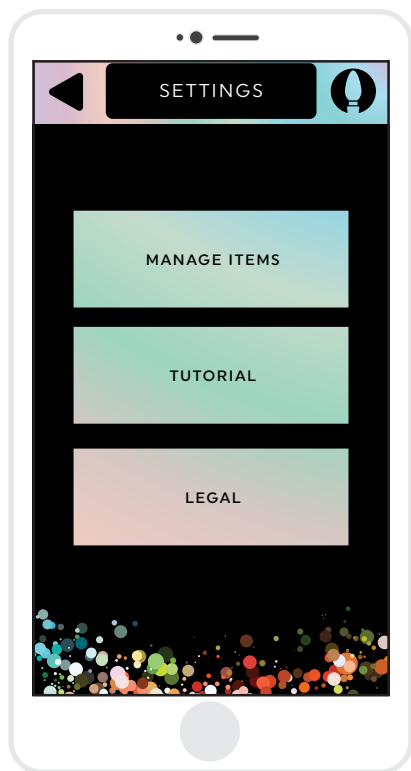
Pour plus d'informations, veuillez consulter OrchestraOfLights.com

Pour les problèmes techniques, veuillez contacter le service client de Gemmy Industries AVANT de retourner le produit en appelant le 800-274-6717.

Assistance et Produits

Vérifiez que vos produits sont connectés

Une fois branchés, vos produits devraient automatiquement se synchroniser avec le Hub (pourvu que le Hub ait été correctement configuré). Pour vérifier si un produit est connecté au Hub, allez dans les **SETTINGS > MANAGE ITEMS** et cherchez le cercle vert.



CONSEIL DE PRO
Un cercle vert indique qu'un article est bien connecté. Sinon, sélectionnez et reconnectez.

Pour plus d'informations sur les produits Orchestra of Lights™, veuillez consulter OrchestraOfLights.com.

Les produits Orchestra of Lights™:

Éclairage par projection *
Ensemble LED Projection™ avec 3 projecteurs et haut-parleur 🎵 Article #1041148 Modèle #113362
Ensemble LED Projection™ avec 5 projecteurs et haut-parleur 🎵 Article #1041149 Modèle #113097
LED SnowFlurry Projection™ Article #1041150 Modèle #113685
Guirlandes lumineuses
24 lumières LED glaçons (9" 7" 5"/23, 18, 12 cm) Article #1041143 Modèle #112851
12 lumières LED glaçons dansantes (11" 9" 7"/28, 23, 18 cm) Article #1041144 Modèle #112906
24 lumières LED C9 Article #1041145 Modèle #112873
12 lumières LED G100 Article #1041146 Modèle #112853
24 mini-lumières LED Article #1041147 Modèle #113687

Décor de jardin
Paire d'arbres LED avec haut-parleur 🎵 Article #1041151 Modèle #113341
8 piquets de jardin LED sucres d'orge Article #1041153 Modèle #112863
8 piquets de jardin LED flocons de neige Article #1041154 Modèle #112861
Arbre topiaire LED Article #1041152 Modèle #114038
Flocon de neige suspendu LED Article #1041142 Modèle #112875
Couronne lumineuse LED Article #1041141 Modèle #112855
Guirlande lumineuse LED Article #1041140 Modèle #112867
Haut-parleurs
Boîte de spectacle lumineux avec haut-parleur 🎵 Article #1041155 Modèle #112904
Haut-parleur extérieur 🎵 Article #1061272 Modèle #113360

Hub WiFi
Article #1041156 | Modèle #114357



Ne nécessite qu'un SEUL hub pour tout le spectacle lumineux

🎵 Article avec haut-parleur

* L'éclairage par projection dispose d'un peu moins d'options d'éclairage que les guirlandes lumineuses et le décor, mais utilise des couleurs spécialement conçues pour se coordonner à merveille avec votre spectacle lumineux

 ©2018 GEMMY INDUSTRIES CORP
117 Wrangler Drive, Suite 100
Coppell, TX 75019 U.S.A
FABRIQUÉ EN CHINE

iPhone est une marque déposée d'Apple Inc. enregistrée aux États-Unis et dans d'autres pays. Google Play une marque déposée de Google Inc. enregistrée aux États-Unis et dans d'autres pays. La marque verbale et les logos Bluetooth® sont des marques déposées appartenant à Bluetooth SIG, Inc. et toute utilisation de ces marques par Gemmy Industries Corp. est sous licence. Orchestra of Lights™ est une marque de commerce de Gemmy Industries Corp. L'application Orchestra of Lights™ peut être régulièrement mise à jour sans préavis. Veuillez vérifier l'App Store ou le Google Play Store pour la version la plus récente version.

Pour plus d'informations, veuillez consulter OrchestraOfLights.com

Pour les problèmes techniques, veuillez contacter le service client de Gemmy Industries AVANT de retourner le produit en appelant le **800-274-6717**.