

## ORCHESTRA of LIGHTS™

### Guide de démarrage rapide

## Mise en Route

Apprenez-en plus et démarrez avec votre appli Orchestra of Lights™

Merci d'avoir acheté Orchestra of Lights™ ! Le guide de démarrage rapide a pour but de donner un aperçu. Pour plus d'informations, veuillez consulter [OrchestraOfLights.com](http://OrchestraOfLights.com). Profitez bien de votre formidable spectacle lumineux de Noël !

### 1 Téléchargez l'appli

Orchestra of Lights™



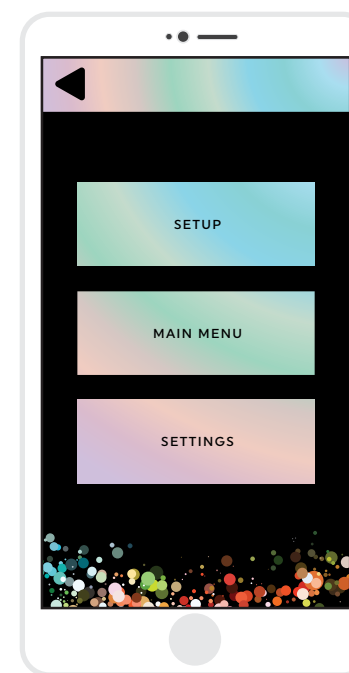
### 2 Branchez le hub WiFi d'Orchestra of Lights™

(Ne nécessite qu'un SEUL hub pour tout le spectacle lumineux)

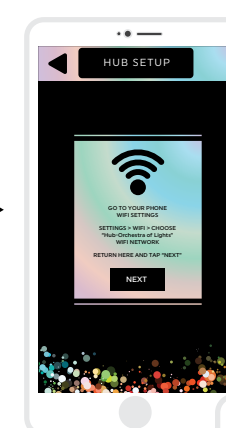
### 3 Reliez le Hub

Sur votre smartphone, ouvrez les paramètres et allez dans les sélections WiFi. Sélectionnez "Hub-Orchestra of Lights", ouvrez l'application Orchestra of Lights™ et sélectionnez **SETUP**.

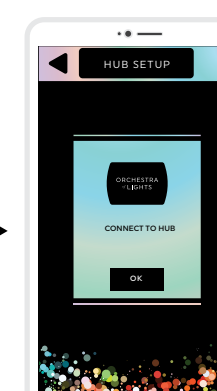
A) Sélectionnez SETUP



B) Connectez le hub dans les paramètres de votre téléphone



C) Connectez le hub dans l'application



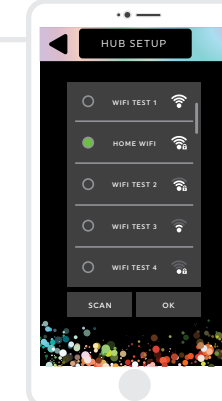
D) Reconnectez votre réseau WiFi dans les paramètres de votre téléphone



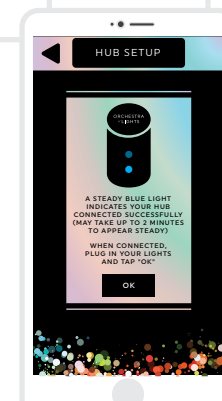
#### CONSEIL DE PRO

Veuillez à ce que Bluetooth soit allumé et à ce que les permissions de localisation soient activées.

E) Sélectionnez votre réseau domestique WiFi préféré



F) Connectez vos articles Orchestra of Lights\*



#### Smartphones compatibles

Android : 4.3 ou une version plus récente, prise en charge de Bluetooth 4.0, iOS 9.0 ou une version plus récente

iPhone : iPhone 4s ou une version plus récente

Pad/iPod : iPad 3, iPad mini (séries 1, 2, 3, 4), iPad Air (séries 1,2), iPad Pro, iPod touch (série 5)

En fonction de votre appareil, il peut y avoir un délai de 10-30 secondes avant que l'Orchestra of Lights™ ne soit complètement synchronisé.

Pour plus d'informations, veuillez consulter [OrchestraOfLights.com](http://OrchestraOfLights.com)

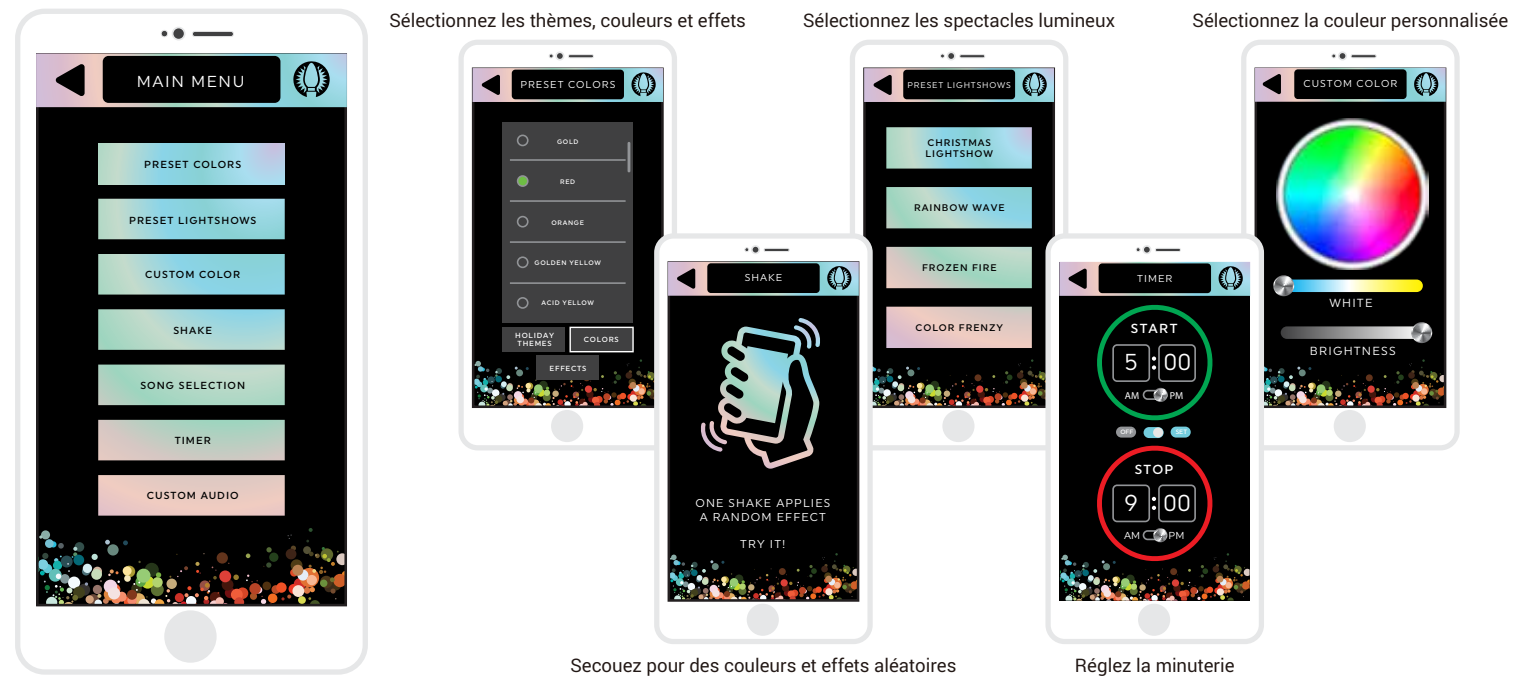
Pour les problèmes techniques, veuillez contacter le service client de Gemmy Industries AVANT de retourner le produit en appelant le **800-274-6717**.

# Spectacle Lumineux Musical

En savoir plus sur les options d'éclairage et de musique

Branchez vos produits Orchestra of Lights™ et attendez qu'ils se synchronisent automatiquement avec le Hub. Cela peut prendre quelques minutes. Les lumières blanches clignoteront et le spectacle lumineux de Noël commencera lorsqu'il est bien connecté au Hub.

Maintenant la partie amusante ! Orchestra of Lights™ dispose de plusieurs thèmes, couleurs, effets et spectacles lumineux préprogrammés. Parcourez vos options, puis appliquez les sélections à chaque produit pour créer votre formidable spectacle lumineux de Noël. De plus, avec le haut-parleur de la boîte du spectacle lumineux, vous pouvez incorporer vos lumières et décor existants pour qu'ils soient coordonnés avec le spectacle lumineux.



Sélectionnez les thèmes, couleurs et effets

Sélectionnez les spectacles lumineux

Sélectionnez la couleur personnalisée

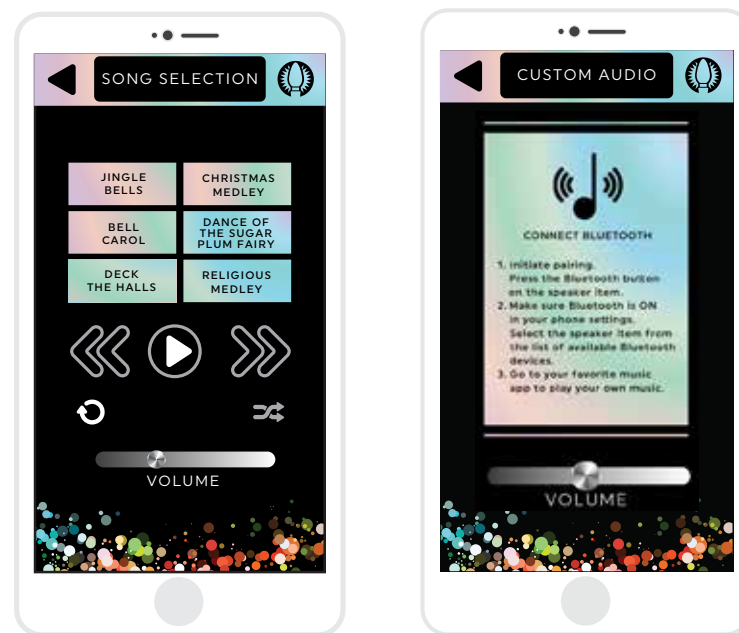
Secouez pour des couleurs et effets aléatoires

Réglez la minuterie

Pour profiter de la musique et de la détection de rythme d'Orchestra of Lights™, vous devez avoir au moins un article avec une fonctionnalité haut-parleur.

Ensemble LED Projection™ avec 3 projecteurs et haut-parleur 🎵 Article #1041148   Modèle #113362
Ensemble LED Projection™ avec 5 projecteurs et haut-parleur 🎵 Article #1041149   Modèle #113097
Boîte de spectacle lumineux avec haut-parleur 🎵 Article #1041155   Modèle #112904

Votre spectacle lumineux est programmé avec 6 chansons intégrées. Ou alors, regardez les lumières danser sur votre propre musique grâce à la technologie Bluetooth.



**ARRÊT**

**MARCHE**

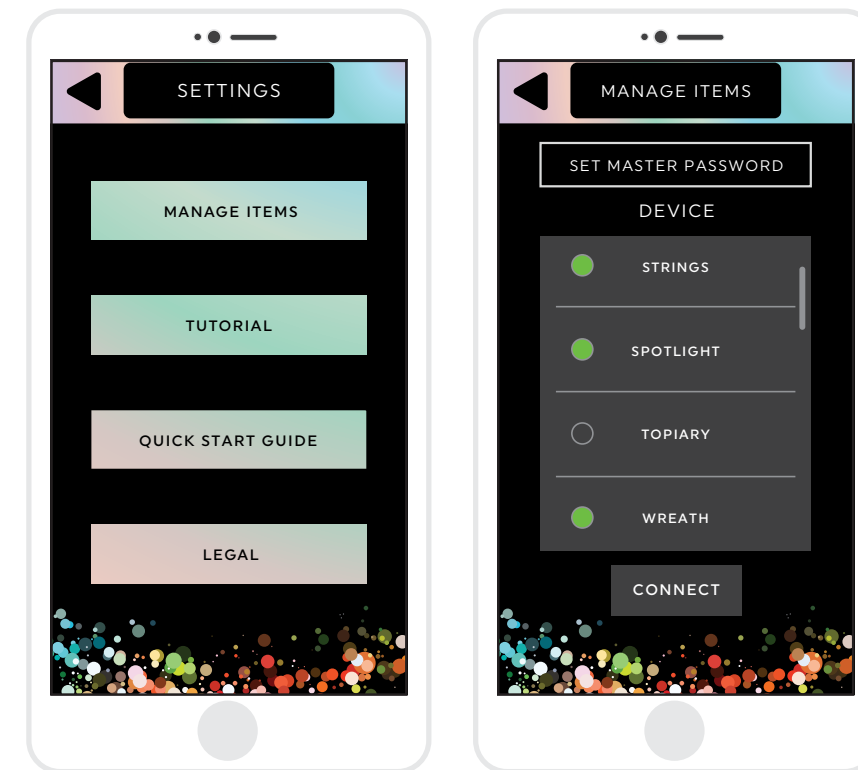
**NOUVELLE FONCTIONNALITÉ !**

L'ampoule dans le coin en haut à droite vous permet d'allumer et d'éteindre les lumières en appuyant sur une seule touche.

# Assistance et Produits

Vérifiez que vos produits sont connectés

Une fois branchés, vos produits devraient automatiquement se synchroniser avec le Hub (pourvu que le Hub ait été correctement configuré). Pour vérifier si un produit est connecté au Hub, allez dans les **SETTINGS > MANAGE ITEMS** et cherchez le cercle vert.



**CONSEIL DE PRO**  
Un cercle vert indique qu'un article est bien connecté. Sinon, sélectionnez et reconnectez.

Pour plus d'informations sur les produits Orchestra of Lights™, veuillez consulter [OrchestraOfLights.com](http://OrchestraOfLights.com).

Les produits Orchestra of Lights™:

<b>Éclairage par projection *</b>
Ensemble LED Projection™ avec 3 projecteurs et haut-parleur 🎵 Article #1290082   Modèle #116413
Ensemble LED Projection™ avec 5 projecteurs et haut-parleur 🎵 Article #1290083   Modèle #116414
<b>Guirlandes lumineuses</b>
24 lumières LED glaçons (9" 7" 5"/23, 18, 12 cm) Article #1290084   Modèle #116416
24 lumières LED C9 Article #1290085   Modèle #116409

<b>Décor de jardin</b>
8 piquets de jardin LED sucres d'orge Article #1041153   Modèle #112863
Couronne lumineuse LED Article #1041141   Modèle #112855
Guirlande lumineuse LED Article #1290089   Modèle #116405
<b>Haut-parleurs</b>
Boîte de spectacle lumineux avec haut-parleur 🎵 Article #1290087   Modèle #116412

Hub WiFi Article #1041156   Modèle #114357
---



Ne nécessite qu'un SEUL hub pour tout le spectacle lumineux

🎵 Article avec haut-parleur

\* L'éclairage par projection dispose d'un peu moins d'options d'éclairage que les guirlandes lumineuses et le décor, mais utilise des couleurs spécialement conçues pour se coordonner à merveille avec votre spectacle lumineux

©2019 GEMMY INDUSTRIES CORP  
117 Wrangler Drive, Suite 100  
Coppell, TX 75019 U.S.A  
FABRIQUÉ EN CHINE

iPhone est une marque déposée d'Apple Inc. enregistrée aux États-Unis et dans d'autres pays. Google Play est une marque déposée de Google Inc. enregistrée aux États-Unis et dans d'autres pays. La marque verbale et les logos Bluetooth® sont des marques déposées appartenant à Bluetooth SIG, Inc. et toute utilisation de ces marques par Gemmy Industries Corp. est sous licence. Orchestra of Lights™ est une marque de commerce de Gemmy Industries Corp. L'application Orchestra of Lights™ peut être régulièrement mise à jour sans préavis. Veuillez vérifier l'App Store ou le Google Play Store pour la version la plus récente version.

Pour plus d'informations, veuillez consulter [OrchestraOfLights.com](http://OrchestraOfLights.com)

Pour les problèmes techniques, veuillez contacter le service client de Gemmy Industries AVANT de retourner le produit en appelant le **800-274-6717**.

Pour plus d'informations, veuillez consulter [OrchestraOfLights.com](http://OrchestraOfLights.com)

Pour les problèmes techniques, veuillez contacter le service client de Gemmy Industries AVANT de retourner le produit en appelant le **800-274-6717**.